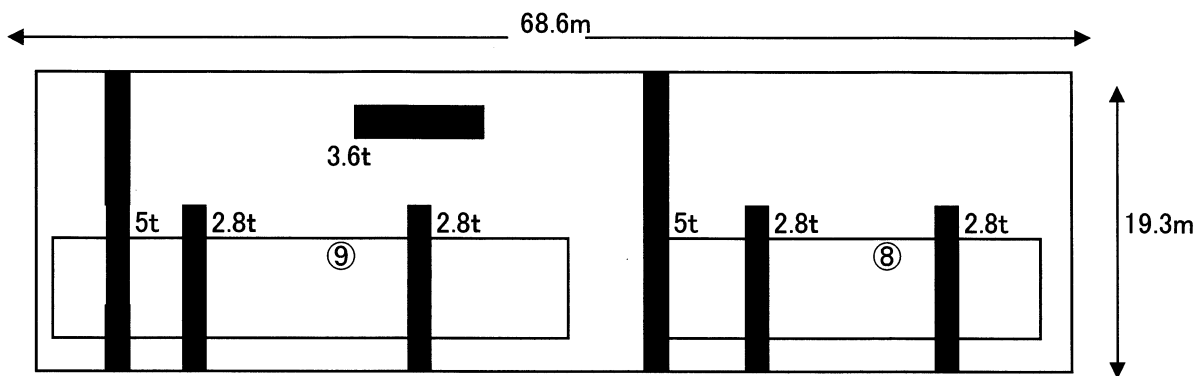
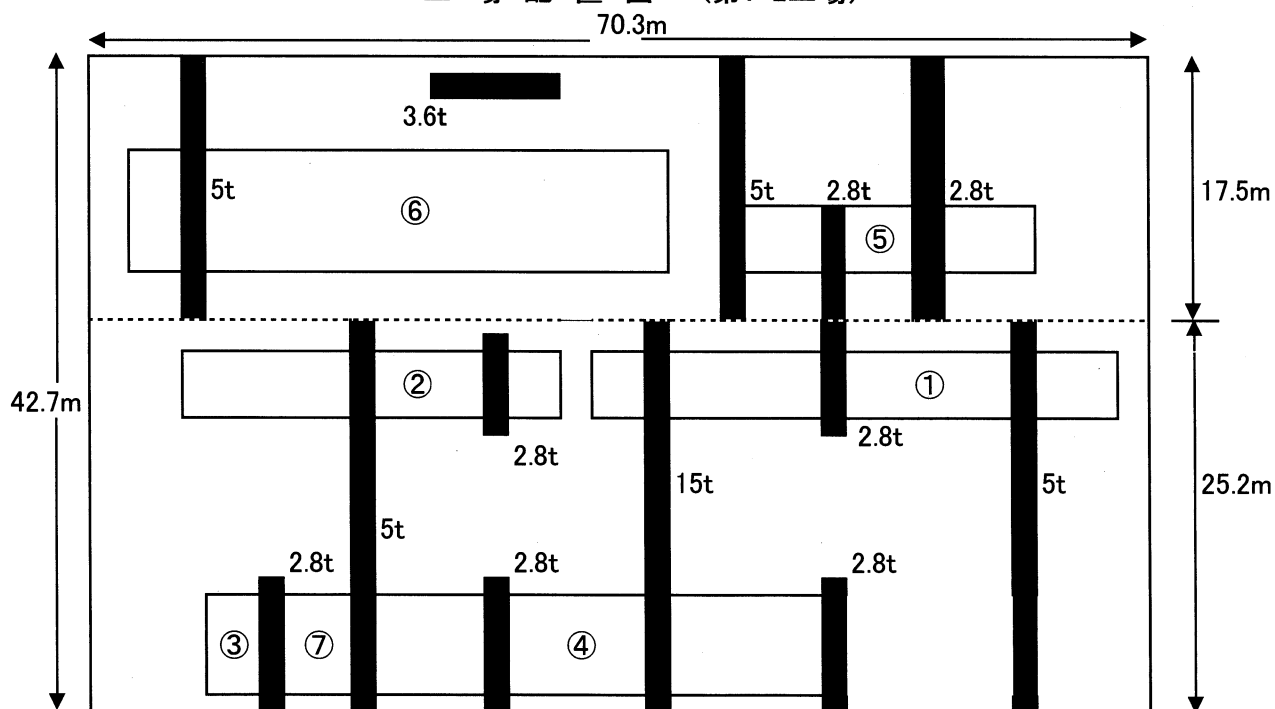


工場配置図 (第3工場)



- | | | |
|--------------|--------|-----------------------------|
| 5tクレーン | 2台 | ⑧ NCガス切断機TECHNOGRAPH-4000FR |
| 2.8tクレーン | 4台(片足) | ⑨ 超硬ガントリー型孔明機 MCD1-G35300 |
| 3.6tバキュームリフト | 1台 | |

工場配置図 (第1・2工場)



- | | | |
|--------------|--------|-------------------------------|
| 15tクレーン | 1台 | ① レーザー加工機LASERTEX-3740Z |
| 5tクレーン | 4台 | ② レーザー加工機TLX-1065 |
| 2.8tクレーン | 1台 | ③ AMADA-HF500鋸盤 |
| 2.8tクレーン | 6台(片足) | ④ NCプラズマ切断機TECHNOGRAPH-4500Z |
| 3.6tバキュームリフト | 1台 | ⑤ レーザー加工機TLX-11100 |
| | | ⑥ 超硬ガントリー型孔明機 M1G7000-26000AM |
| | | ⑦ ショットブラスト KVCX-1F |